

Terveyttä tilastoissa Stakesin tapaan

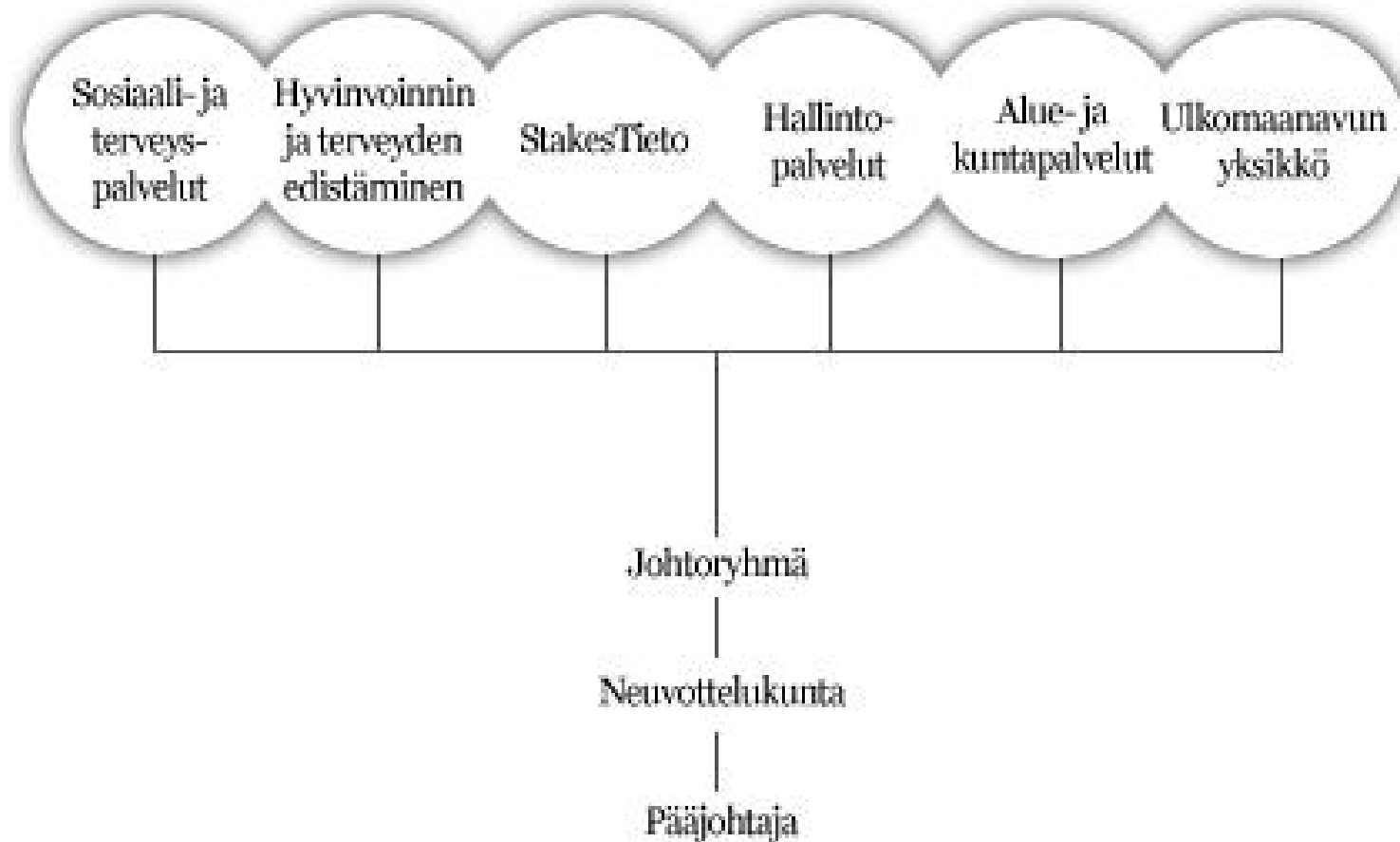
Kehittämispäällikkö, dosentti

Mika Gissler

STAKES

Sosiaali- ja terveystilastot

Organisaatiokaavio



Stakes on myös tilastoviranomainen

- StakesTiedon tehtävänä on tuottaa ja välittää sosiaali- ja terveysalan tietoa ja osaamista päättäjille ja alan toimijoille kansallisesti ja kansainvälisesti.
- StakesTieto toimii sosiaali- ja terveydenhuollon **tilastoviranomaisena** sekä ylläpitää valtakunnallisia sosiaali- ja terveydenhuollon tilastoja ja rekistereitä tilasto- ja tutkimustarkoituksiin.

Rekisterit

- Syövät Suomen Syöpäyhdistys 1952-
- Terveydenhuollon henkilöstö 1955-00
- Epämuodostumat 1963-
- Sairaalahoidot 1967-
- Raskaudenkeskeytykset, steriloinnit 1977-
- Näkövammat Näkövammaisten keskusliitto 1983-
- Toimeentulotuet 1985-
- Syntymät 1987-
- Lastensuojelutapaukset 1991-

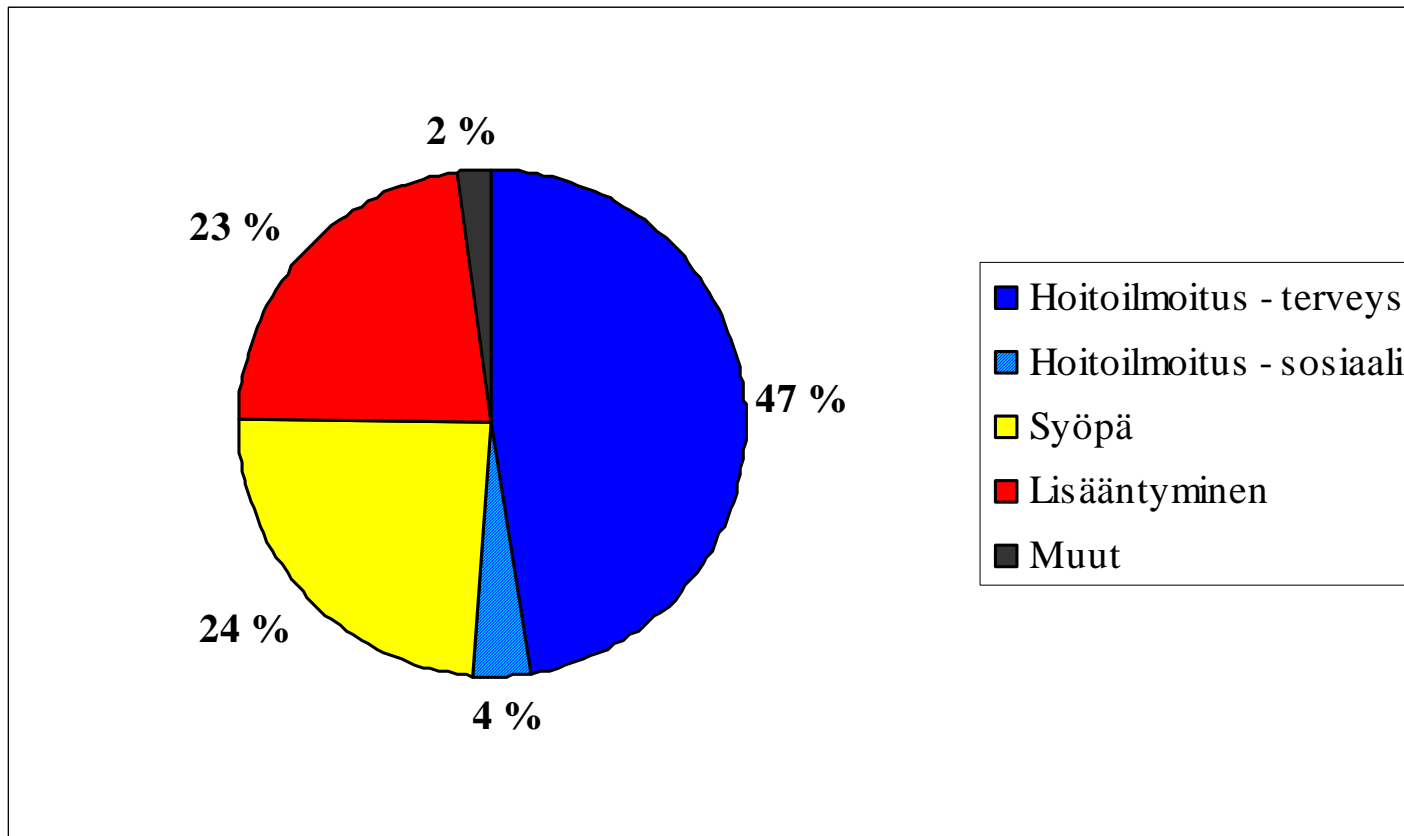
Tilastot

- Alkoholi ja huumeet
- Avoterveydenhoidon tilastot
- IVF- eli hedelmöityshoidot
- Kuntien sosiaali- ja terveydenhuollon työvoima
- Lastenhoito
- Sairaaloiden toiminta
- Sosiaali- ja terveydenhuollon menot
- Terveydenhuollon toimintatilastot
- Yksityiset palveluntuottajat

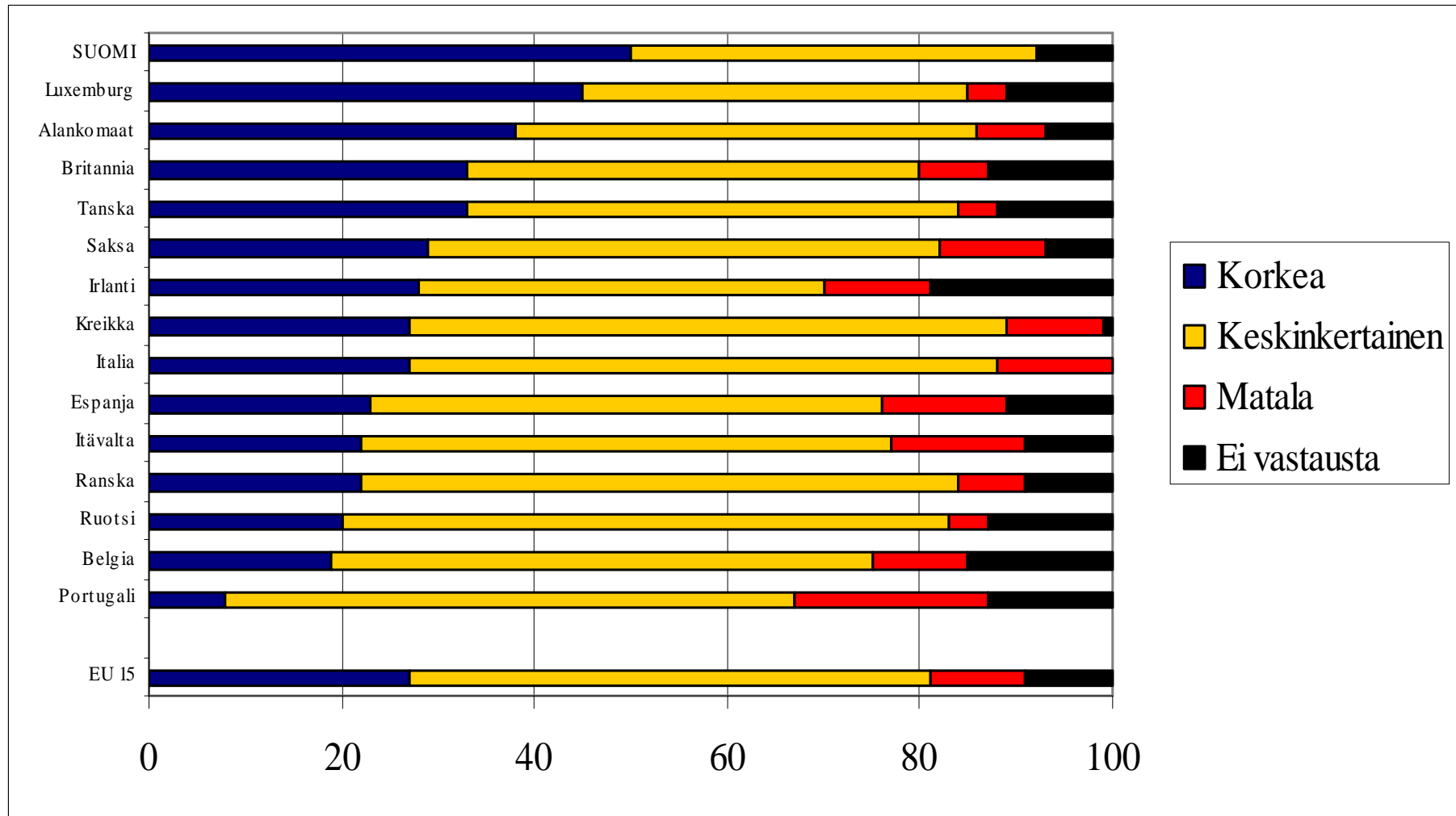
Tietojen käyttö tutkimuksessa

- Tietosuojalainsäädäntö sallii rekisterien käytön tutkimuksessa ja tilastoinnissa.
- Rekisteröityä koskeva päätöksenteko ei ole mahdollista.
- Stakesiin on perustettu hallinnonalan yhteinen Rekisteritutkimuksen tukikeskus edistämään rekisterien hyödyntämistä.
 - Lisätietoja: <http://www.rekisteritutkimus.fi>

Sata tutkimuslupaa vuodessa

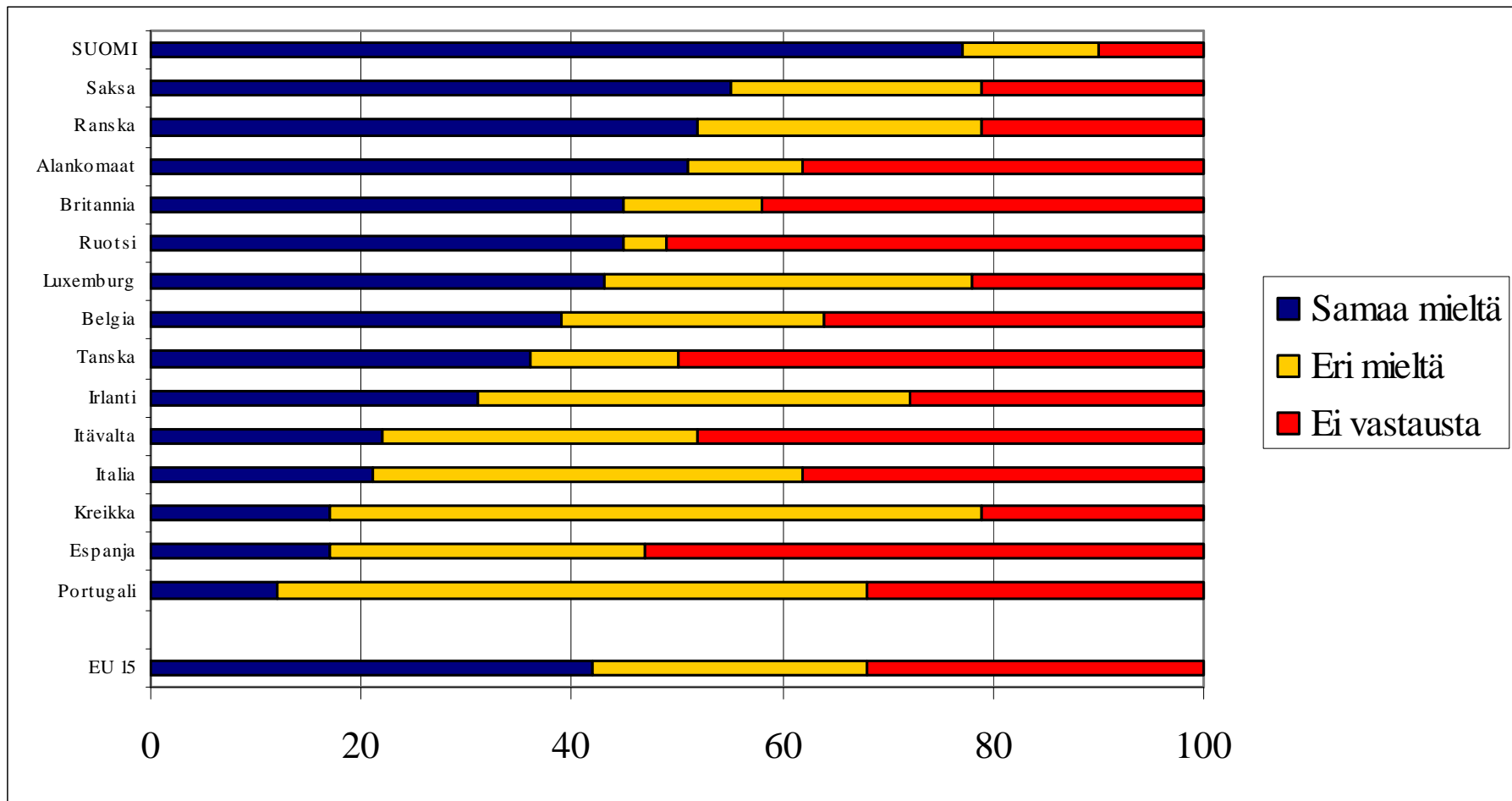


Tietosuojalainsäädännön taso maassasi on...



Lähde: Eurobarometri 60.0/2003.

Kansallisia tietosuojalakeja tulkitaan ja sovelletaan tiukemmin kuin muualla.



Lähde: Eurobarometri 60.0/2003.

Mistä tietoa?

- Vuosikirjat
 - Sosiaali- ja terveydenhuollon tilastollinen vuosikirja
 - Päihdetilastollinen vuosikirja
 - Sosiaali- ja terveystilastot
 - Ikääntyneiden sosiaali- ja terveyspalvelut
 - Terveydenhuollon trendit (syksyllä 2004/2006)
 - Nuorten elinolot -vuosikirja
- Muut painetut tilastoraportit
 - Esim. lisääntymistilastot, huumetilanne.

Mistä tietoa?

- Internet: <http://www.stakes.info>
 - Tilastotiedotteet:
 - Maksuttomia
 - Suomeksi ja ruotsiksi, usein myös englanniksi
 - Yhteenvedo, kuvat ja tilastot, menetelmät
 - Tietokannat:
 - Hoitoilmoitusrekisteri Netti-Hilmo + muut kuutiot
 - Kuntatilasto Online
 - Toimipaikkarekisteri TOPI
 - Sosiaali- ja terveydenhuollon tilastotietokanta
 - Tavoite: juhannukseen mennessä tiedot valmiiksi

Indikaattoripankin SOTKAnet

- Suurin osa tiedoista on maksuttomia.
- Kuntajako perustuu nykyiseen tilanteeseen.
- Tiedot annetaan käyttäjän haluamalla tavalla:
 - a) kunnittain, seutukunnittain, maakunnittain, sairaanhoitopiireittäin, lääneittäin ja koko maan tasolla
 - b) numerotiedot ja suhteutetut indikaattorit annetaan erikseen

SOTKAnet - etusivu - Microsoft Internet Explorer

Tiedosto Muokkaa Näytä Suosikit Työkalut Ohje

Edellinen - Etsi Suosikit Media History Track Results Bar

Osoite http://oratest.dmz.stakes.fi/portal/page?_pageid=38,1&_dad=portal&_schema=PORTAL Siirry Linkit

Copernic Agent The Web Up History Track Results Bar

STAKES Indikaattoripankki SOTKA | sisäänkirjaus | suomi | svenska | english

tietoa palvelusta | palvelun käyttöohjeet | indikaattorien metatieto | palaute | yhteystiedot | www.stakes.fi

etusivu 6.9.2004 sivun käyttöohjeet

Indikaattorivalinnat

Valitse kunta >

Hae


Valitse indikaattori >

Hae

Valitse avainsana >

Hae

Tilaa käyttöoikeus



Tervetuloa indikaattoripankkiin!

Indikaattoripankki säilöo ja jakaa indikaattoritietoa tarvitsijoille. Indikaattorit saadaan yhden www-osoitteen kautta siten, että osa indikaattoreista on maksutta kaikkien käyttäjien saatavilla ja osa maksullisen salasanan takana. Tietojen maksullisuudella katetaan mm. tietokannan ylläpidon ja tiedonhankinnan kustannuksia.

Tietokantaan kootaan kunta- ja aluetasolla keskeistä hyvinvointitietoa eri [hankkeiden](#) kautta. Indikaattoritiedot esitetään suhteutettuna esim. tietyn ikäiseen väestöön. Lisäksi esitetään absoluuttinen luku kuvaamaan, minkä

Uusi tilastointimenetelmä keksitty

Käänteentekevä keksintö Amerikasta. Nyt kaikki inhimillinen tieto on helposti saatettavissa tilas...
03.06.2004

Lisää merkittäviä uutisia

Uskomme unelmaan! Käänteentekevä keksintö Amerikasta. Nyt kaikki inhimillinen tieto on helposti s...
22.06.2004

Tiedotearkisto

Punainen tie

Punaiselle tielle olemme laatineet valmiita tilastoja ajankohtaisista aiheista. Aiheet vaihtuvat säännöllisesti.

[punainen tie virhe taulukossa](#)
[Väestö iso taulukko](#)
[MT häiriöisiä](#)
[tosi leveä taulukko](#)
[Matti testailee grafiikka2](#)
[Suomenkielinen nimi/JHa fi](#)
[Jha testaa vakavasti](#)

Käynnistä

S. M. M. S. Työpöytä Omat tiedostot

Osoite Siirry MSVDM 1 2 3 4

17:24 keskiviikko 8.9.2004

SOTKANet - hakusivu - Microsoft Internet Explorer

Tiedosto Muokkaa Näytä Suosikit Työkalut Ohje

Edellinen - - - - - Etsi Suosikit Media - - - - - Siirry Linkit >>

Osoite http://oratest.dmz.stakes.fi/portal/page?_pageid=38,39242&_dad=portal&_schema=PORTAL&p8_in_ind=&p8_in_obj_id=p6&p7_in_cat=&p7_in_mode=SHOW&p8_ind_re...

Copernic Agent The Web Up History Track Results Bar

STAKES Indikaattoripankki SOTKA | uloskirjaus | suomi | svenska | english

tietoa palvelusta | palvelun käyttöohjeet | indikaattorien metatieto | palaute | yhteystiedot | www.stakes.fi

etusivu > hakusivu 8.9.2004 sivun käyttöohjeet

Kaikki ryhmät>Hyvinvointi Kaikki alueet>Lääni

-- Aloita valitsemalla indikaattoriryhmä -- -- Aloita valitsemalla alueryhmä -- -- Tallennetut haut --

Ikääntyneet

Lapset ja nuoret

Työikäiset

Yleiset

Valitse kaikki Poista valinnat Siirrä valitut

Ahvenanmaan lääni

Etelä-Suomen lääni

Itä-Suomen lääni

Lapin lääni

Länsi-Suomen lääni

Oulun lääni

Valitse kaikki Poista valinnat Siirrä valitut

2003

2002

2001

2000

1999

1998

1997

1996

1995

1994

1993

Poista

Tehdyt valinnat

Valitse kaikki	Poista valinnat	Poista valituista	Valitse kaikki	Poista valinnat	Poista valituista	Poista	Sukupuoli
<input type="checkbox"/> Ahtaasti asuvat asuntokunnat % kaikista asuntokunnista			<input type="checkbox"/> Ahvenanmaan lääni			2003	<input type="checkbox"/> Mies
<input type="checkbox"/> Ahtaasti asuvat lapsiasuntokunnat % kaikista lapsiasunto			<input type="checkbox"/> Etelä-Suomen lääni			2002	<input type="checkbox"/> Nainen
<input type="checkbox"/> Ei yhtään läheistä ystävää, % 8.- ja 9.-luokan oppilaista			<input type="checkbox"/> Itä-Suomen lääni			2001	<input checked="" type="checkbox"/> Yhteensä/Ei sukupuolta
<input type="checkbox"/> Erityiskorvattaviin lääkkeisiin oikeutettuja 25-64 -vuotiait			<input type="checkbox"/> Lapin lääni				
<input type="checkbox"/> Huono-osaisuusindeksi (312)			<input type="checkbox"/> Länsi-Suomen lääni				
<input type="checkbox"/> Keskimääräinen eläkkeelle siirtymisikä (307)			<input type="checkbox"/> Oulun lääni				

Valmis Internet

Käynnistä S. M. M. S. Työpöytä Omat tiedostot 17:53 keskiviikko 8.9.2004

Osoite Siirry MSVDM 1 2 3 4

Tulosta grafiikka Siirto muihin sovelluksiin Valitse sovellus



Taustaväri Käytössä Ei

Sairastavuusindeksi (184)

		1990	1991	1992	1993	1994	1995	1996	1997	1998	1999	2000	2001
Imatra	yht./ei sukup.	114,6	115,1	115,5	116,2	120,2	123,5	125,5	125,7	124,6	124,1	123	122,9
Joutseno	yht./ei sukup.	97,4	99,6	103,1	106,9	106,3	106,9	106,5	109,2	112,6	113	113,2	112,9
Lappeenranta	yht./ei sukup.	100,8	101,3	101,3	101	100,5	100,2	100,7	99,6	100,5	100,1	100,9	101,1
Lemi	yht./ei sukup.	120,4	120,1	120,9	115,9	114,2	114,7	110,1	114,4	114,3	113,2	112,3	111,4
Luumäki	yht./ei sukup.	136,1	134,1	136,7	134,9	138,4	137,2	138,1	133,8	135,9	135,3	135,3	135,9
Pariikkala	yht./ei sukup.	142,5	144	142,4	140,2	138,2	142,8	140,1	145	146,4	145,5	145,7	145,4
Rautjärvi	yht./ei sukup.	130,9	129,4	128,3	127,9	127,8	127,7	132,3	137,7	143,7	141,6	143,2	144,6
Ruokolahti	yht./ei sukup.	127,1	126	125,1	121,4	122,6	123,5	124,8	123,2	121	123,4	127,5	128,9
Saari	yht./ei sukup.	147,4	152,7	162,2	156,9	150,8	141,1	152,2	148,7	153,6	154,5	161,1	167,7
Savitaipale	yht./ei sukup.	141	139	140,5	137,5	135	132,3	134,6	137,2	134,8	135,1	133,6	133,7
Suomenniemi	yht./ei sukup.	167,9	155,3	172,9	171,3	186,3	179,5	173,2	174,1	171,6	173,4	152,6	153,5
Taipalsaari	yht./ei sukup.	85,2	83,1	82,8	86,7	86,9	86,2	87,2	89,8	92,6	87,6	84,3	83
Uukuniemi	yht./ei sukup.	160,2	169,6	190,4	173,8	187,7	171,8	171,9	164,6	154,3	155,9	150	149
Ylämaa	yht./ei sukup.	140,4	130,3	130,8	127,6	134,9	135,2	137,7	138	141,6	137,5	128,9	129,4

Toimeentulotukea saaneita 18-24-vuotiaita, % vastaavanikäisestä väestöstä (405), yht./ei sukup.


6. heinäkuuta 2004

Lähetettävä 1996 - 2003 Alue Laitos ICD10 Toimenpide(2000) Ikäryhmät Sukupuolet Ilmoituslajit Erikoisala

tojaksot	1996	1997	1998	1999	2000	2001	2002	2003	1996 - 2003
veyskeskus	536111	540320	547973	557945	587098	550974	553439	561338	4421996
u sairaala kuin terveyskeskus	178187	180042	187348	195386	201825	197947	193065	192743	1526543
nan sairaalan klinikka/sairaalayksikkö	184795	180863	171137	159939	162141	160853	158933	159210	1337871
terveyshuolto	15413	15214	15949	16607	17783	17164	17953	17709	133792
lenterveyden avohoitoyksikkö	5738	5236	5249	5284	5352	5440	5079	4735	42113
iaalihuollon laitos/yksikkö	5036	5198	3940	3924	3234	2799	2669	2820	29620
ityinen terveydenhuolto	133705	138459	139176	143843	146269	143385	157135	157460	1159432
u lähettäjä	57371	55179	57716	52817	46881	45670	45299	40706	401639
an lähetettä	292730	287201	284936	276651	261431	256906	257323	247265	2164443
ettäjän tieto puuttuu	2794	825	1221	295	244	184	445	125	6133
ettäjää	1411880	1408537	1414645	1412691	1413056	1387322	1391340	1384111	11223582

teemanetti 16. syyskuuta 2004

Kaikki vuodet | Palveluala | Hoitoilmoitustyyppi | Alue | 091 Helsinki | Sukupuolet | Ikäryhmät | Hoidon kesto

tojaksojen lkm	Terveystenhoito	Sosiaalihuolto	Asumispalvelut 31.12.	Palveluala +
5	17035	6975	508	24518
6	17505	6843	705	25053
7	16243	15410	2959	34612
8	16609	16200	3103	35912
9	16183	16307	3304	35794
10	18031	16011	2959	37001
11	17307	16770	2888	36965
12	16231	18481	2861	37573
13	15003	18197	3148	36348
Kaikki vuodet	150147	131194	22435	303776

shilmo 9. heinäkuuta 2004

Alue 1996 - 2003 Laitos Päätoimenpidekoodi O80-O84 Synnytyks Erikoisala Lähettäjä Ikäryhmät Ilmoituslajit

tojaksot	1996	1997	1998	1999	2000	2001	2002	2003	1996 - 2003
o maa									
Etelä-Karjalan shp	1030	996	869	811	788	948	870	999	7311
Etelä-Pohjanmaan shp	1793	1782	1797	1845	1920	1998	1965	1983	15083
Etelä-Savon shp	878	800	785	698	784	844	765	799	6353
HUS	13380	13815	13786	14634	15355	15026	15185	15360	116541
Itä-Savon shp	472	444	420	414	386	360	370	365	3231
Kainuun shp	723	690	624	614	621	554	612	603	5041
Kanta-Hämeen shp	1370	1437	1265	1325	1521	1409	1430	1471	11228
Keski-Pohjanmaan shp	723	726	669	667	680	668	644	671	5448
Keski-Suomen shp	2423	2025	2133	2249	2434	2536	2482	2788	19070
Kymenlaakson shp	1360	1121	1257	1340	1585	1605	1525	1524	11317
Lapin shp	1136	1060	1094	925	894	791	762	781	7443
Länsi-Pohjan shp	683	622	596	572	599	535	569	550	4726
Pirkanmaan shp	3714	3782	3773	3503	3345	3193	2847	3171	27328
Pohjois-Karjalan shp	1190	1124	909	671	616	728	735	673	6646
Pohjois-Pohjanmaan shp	4000	3889	3809	3928	3813	3896	4289	4335	31959
Pohjois-Savon shp	2113	2165	2074	1940	1980	1967	1644	1898	15781
Päijät-Hämeen shp	1916	1581	1495	1474	1448	1515	1385	1431	12245
Satakunnan shp	2284	2187	2075	2105	2042	2005	1996	2008	16702
Vaasan shp	1625	1552	1582	1579	1605	1560	1602	1555	12660
Varsinais-Suomen shp	3822	3436	3970	4125	3928	3867	4159	4127	31434
Koko maa	46840	45456	45229	45607	46528	46208	46034	47271	369173
Alue	=	...							
	46840	45456	45229	45607	46528	46208	46034	47271	369173

Stakes toimittaa kansainväliset tilastot

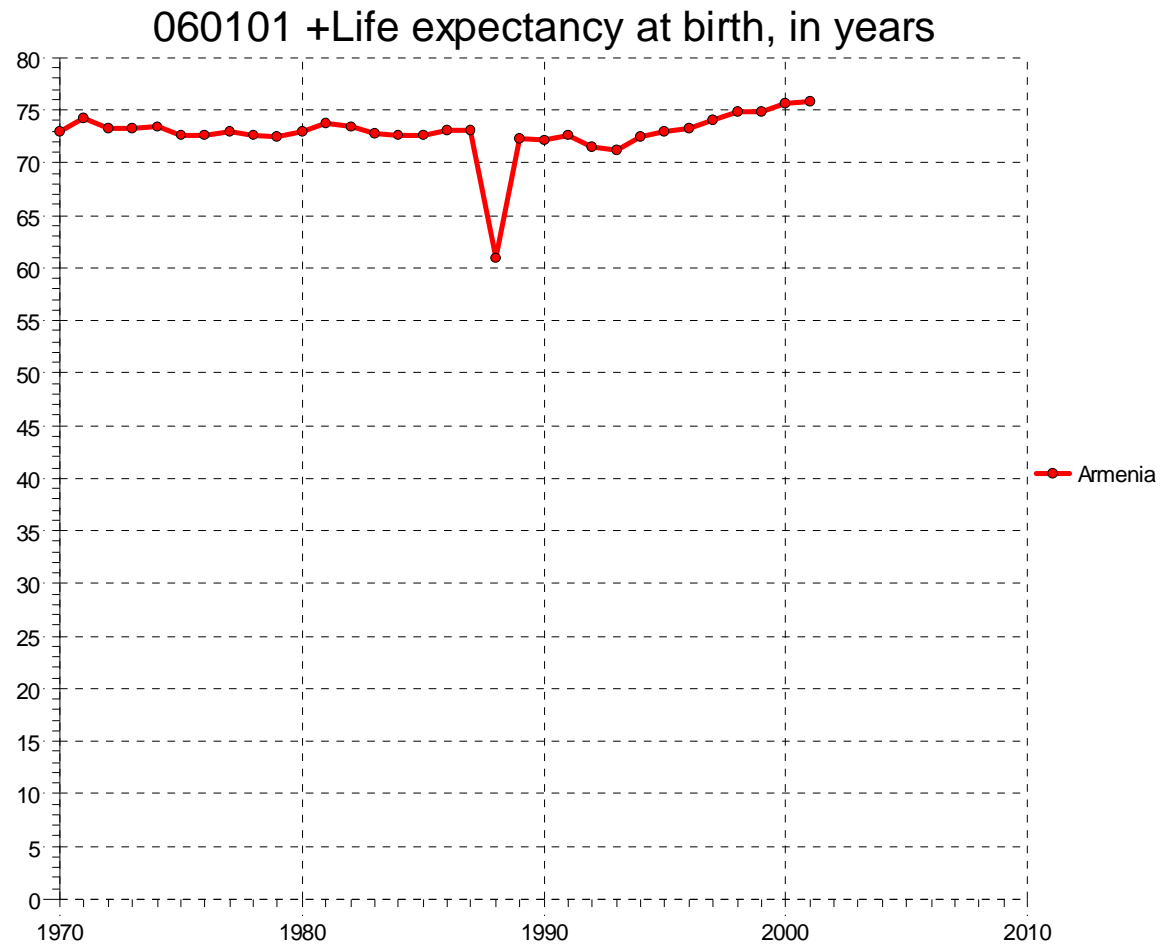
- WHO Health for all -tietokanta 0 €
- Nomesko Health Statistics -kirja 0 €
- Nososko Social Statistics -kirja 0 €
- Indikaattoritietopankki 0 €
- OECD OECD Health Data 325 €
- EU/Eurostat New Cronos ennen 8000 €nyt 0 €
- EU/DG Sanco... ?

Lisätietoja: Mika Gissler & Mika Vuori: Terveystietoja verkosta.
Suomen Lääkärilehti 58 (20): 2205-2207, 2003.

Kansainväliset tilastolinkit

- WHO <http://www.euro.who.int/hfadb>
<http://hfadb.who.dk/hfa/>
- Pohjoismaat <http://www.nom-nos.dk>
- OECD <http://www.oecd.org>
- EU Eurostat <http://www.datashop.org/en/bases/newcronos.html>
- EU DG Sanco http://europa.eu.int/comm/health/index_fi.htm

Tilastovirhe? Ei



Tilastovirhe? Kyllä

110202 +SDR, motor vehicle traffic accidents, all ages per 100000



Tilastovirhe? Ei

